



Группа компаний «АйСиЭМ»  
ООО «Диодосвет»

# Автомобильные и низковольтные светильники

## Каталог 2017

Рабочий свет

Внедорожный дальний  
свет

Бамперный  
дальний свет

Переносные светильники

Комбинированный свет

Нестандартные  
светильники

# 1. Светильники рабочего света

Рабочий свет. Идеален для леса, гор, городских джунглей. Не слепит, не травмирует сетчатку. Можно пользоваться для подсветки лагеря на привале. Светильники построены на основе рефлекторов из оксидированного алюминия со степенью отражения более 95 % защищенных от коррозии керамическим покрытием и не вызывают эффекта сильного ослепления в отличии от светильников с вторичной оптикой в виде линз, которые слепят как электродуговая сварка , но несмотря на это такие светильники зачастую неправомерно называют «рабочим светом» .

## **Особенности:**

- Мягкий, безопасный для глаз диффузный (минимум паразитных теней в ночном лесу) свет.
- Регулировка яркости/токопотребления автоматическая, в зависимости от степени заряда аккумулятора (предупреждающая его сильный разряд) и принудительная (ШИМ).
- Все возможные защиты. Полная электромагнитная совместимость с любым оборудованием.
- В отличии от линзовой рефлекторная оптика абсолютно нечувствительна к влаге.

# Светильник СД-96-Н.1120 «Полный иллюминатор»

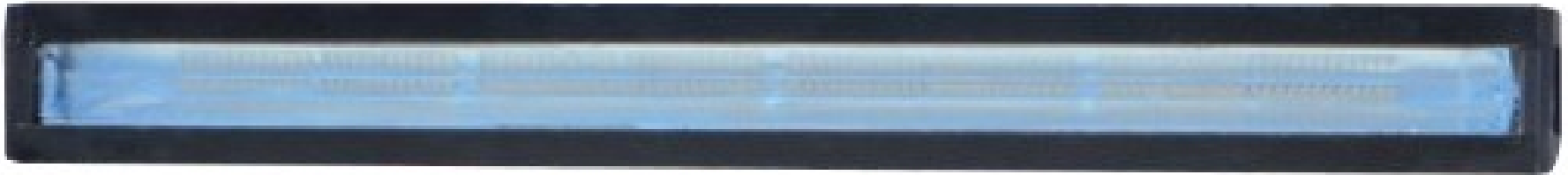
Светильник предназначен для установки на крыше автомобиля в качестве фронтального рабочего света. В составе 96 одноваттных светодиодов и параболический линейный рефлектор обеспечивающий неслепящий рабочий свет и четкую светотеневую границу.

Фронтальный свет

Неслепящий рабочий свет

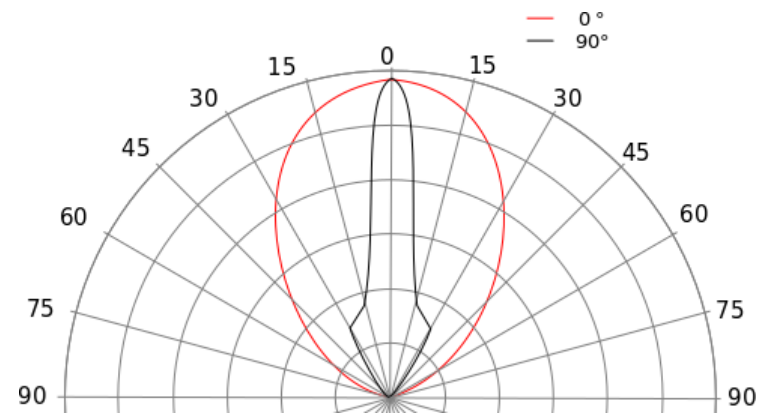
Регулировка яркости

Защита аккумулятора



## ТЕХНИЧЕСКИЕ ХАРАКТЕРИСТИКИ

Напряжение питания светильника	10-16 В
Потребляемый ток (при 13,5 В), А	8,8
Угол излучения оптики по вертикали (горизонтали), град.	.40 (120)
Цветовая температура, К	4000
Индекс цветопередачи, ед.	83
Световой поток светодиодов, лм	16 000
Температура окружающей среды, С°	-40 (-60) ... +60
Степень защиты от внешних воздействий	IP65
Габаритные размеры светильника, мм	1020x55x65
Масса светильника, кг	4



Кривая силы света светильника

ООО «ДИОДОСВЕТ», Воронеж, 45 Стрелковой Дивизии, 234, оф.5  
Тел. 8(473)234-7-999, sveto-d-od.ru

Сертификат соответствия ТС  
RU C-RU.AЯ60.И.00062 серия RU № 0064379

# Светильник СД-64-Н.1060 «Средний иллюминатор»



Фронтальный свет

Неслепящий рабочий свет

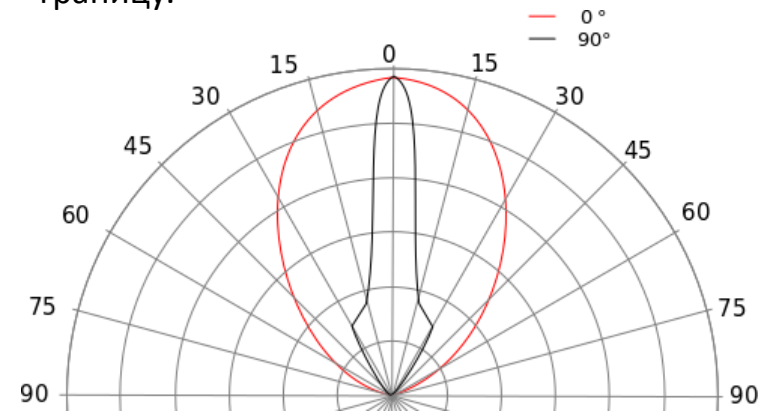
Регулировка яркости

Защита аккумулятора

## ТЕХНИЧЕСКИЕ ХАРАКТЕРИСТИКИ

Напряжение питания светильника	10-16 В
Потребляемый ток (при 13,5 В), А	4,4
Угол излучения оптики по вертикали (горизонтали), град.	.40 (120)
Цветовая температура, К	4000
Индекс цветопередачи, ед.	83
Световой поток светодиодов, лм	8 000
Температура окружающей среды, С°	-40 (-60) ... +60
Степень защиты от внешних воздействий	IP65
Габаритные размеры светильника, мм	500x55x65
Масса светильника, кг	2

Светильник предназначен для установки на крыше автомобиля в качестве фронтального рабочего света. В составе 48 одноваттных светодиодов и параболический линейный рефлектор обеспечивающий неслепящий свет и четкую светотеневую границу.

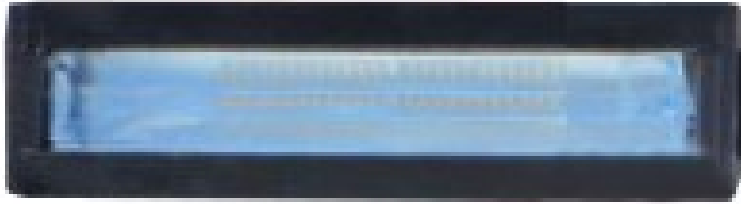


Кривая силы света светильника

ООО «ДИОДОСВЕТ», Воронеж, 45 Стрелковой Дивизии, 234, оф.5  
Тел. 8(473)234-7-999, sveto-d-od.ru

Сертификат соответствия ТС  
RU C-RU.АЯ60.И.00062 серия RU № 0064379

# Светильник СД-24-Н.1030 «Малый иллюминатор»



Фронтальный свет

Неслепящий рабочий свет

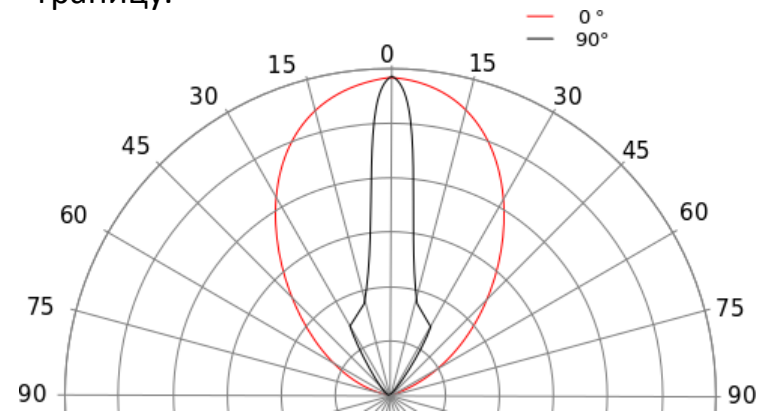
Регулировка яркости

Защита аккумулятора

## ТЕХНИЧЕСКИЕ ХАРАКТЕРИСТИКИ

Напряжение питания светильника	10-16 В
Потребляемый ток (при 13,5 В), А	2,2
Угол излучения оптики по вертикали (горизонтали), град.	.40 (120)
Цветовая температура, К	4000
Индекс цветопередачи, ед.	83
Световой поток светодиодов, лм	4 000
Температура окружающей среды, С°	-40 (-60) ... +60
Степень защиты от внешних воздействий	IP65
Габаритные размеры светильника, мм	300x55x65
Масса светильника, кг	1

Светильник предназначен для установки на крыше автомобиля в качестве фронтального рабочего света. В составе 24 одноваттных светодиодов и параболический линейный рефлектор обеспечивающий неслепящий свет и четкую светотеневую границу.



Кривая силы света светильника

# Светильник СД-24-Н.1015 «Самый малый иллюминатор»



Фронтальный свет

Неслепящий рабочий свет

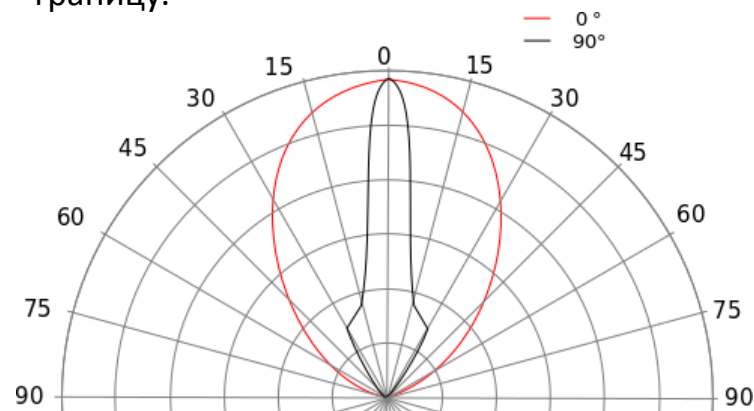
Регулировка яркости

Защита аккумулятора

## ТЕХНИЧЕСКИЕ ХАРАКТЕРИСТИКИ

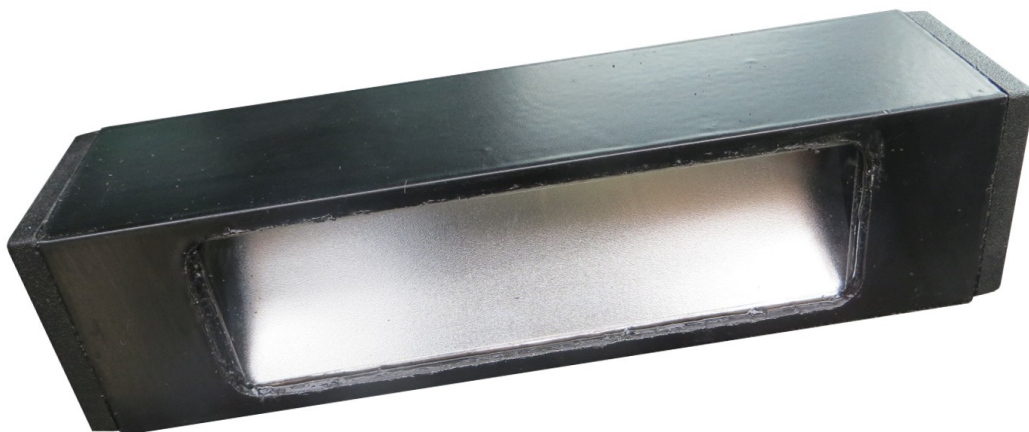
Напряжение питания светильника	10-16 В
Потребляемый ток (при 13,5 В), А	1,1
Угол излучения оптики по вертикали (горизонтали), град.	.40 (120)
Цветовая температура, К	4000
Индекс цветопередачи, ед.	83
Световой поток светодиодов, лм	2000
Температура окружающей среды, С°	-40 (-60) ... +60
Степень защиты от внешних воздействий	IP65
Габаритные размеры светильника, мм	150x55x65
Масса светильника, кг	0,5

Светильник предназначен для установки на крыше автомобиля в качестве фронтального рабочего света. В составе 12 одноваттных светодиодов и параболический линейный рефлектор обеспечивающий неслепящий свет и четкую светотеневую границу.



Кривая силы света светильника

# Светильник СД-24-Н.1015 «Малый Боковой иллюминатор»



Боковой свет

Неслепящий рабочий свет

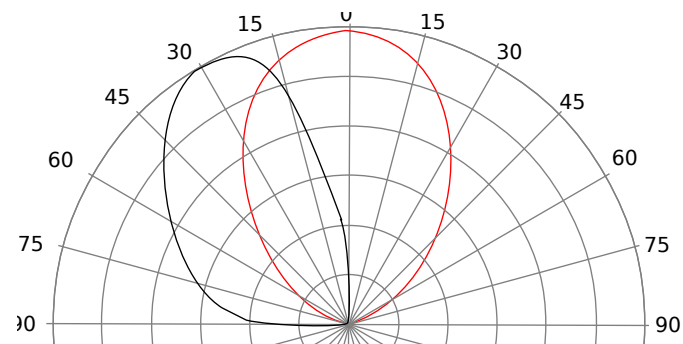
Регулировка яркости

Защита аккумулятора

Светильник предназначен для установки на крыше автомобиля в качестве бокового рабочего света. В составе 12 одноваттных светодиодов и параболический линейный рефлектор обеспечивающий неслепящий свет и четкую светотеневую границу. Благодаря специальному рефлектору достигается освещение «от порога» автомобиля

## ТЕХНИЧЕСКИЕ ХАРАКТЕРИСТИКИ

Напряжение питания светильника	10-16 В
Потребляемый ток (при 13,5 В), А	1,1
Угол излучения оптики по вертикали (горизонтали), град.	.40 (120)
Цветовая температура, К	4000
Индекс цветопередачи, ед.	83
Световой поток светодиодов, лм	2000
Температура окружающей среды, С°	-40 (-60) ... +60
Степень защиты от внешних воздействий	IP65
Габаритные размеры светильника, мм	300x50x65
Масса светильника, кг	0,5



Кривая силы света светильника

## 2. Внедорожный дальний свет

Дальний свет необходим при движении с большой скоростью по открытым пространствам. Светильники внедорожного дальнего света используемые вне дорог общего пользования, это как правило «балки» устанавливаемые на крыше.

### **Особенности:**

- Различные варианты линзовой оптики: заливающий дальний (10 градусов по вертикали и 45 по горизонтали), дальний (10 градусов), комбинированные варианты (50/50 дальний и заливающий дальний, наиболее универсальны, часть светодиодов светит вдаль, а часть «веерно» освещает вблизи, в т.ч. обочину)
- Все светильники поддерживают регулировку яркости для установки комфортного уровня освещения

# Светильник СД-64-Н.2072 «Конструктор»

Светильник предназначен для использования в качестве дальнего света на бездорожье. Монтируется на крыше автомобиля. В составе светильника 36 светодиодов мощностью 2-4 Вт. Поддерживает плавное управление яркостью (ШИМ).

Дальний свет

Внедорожный дальний свет

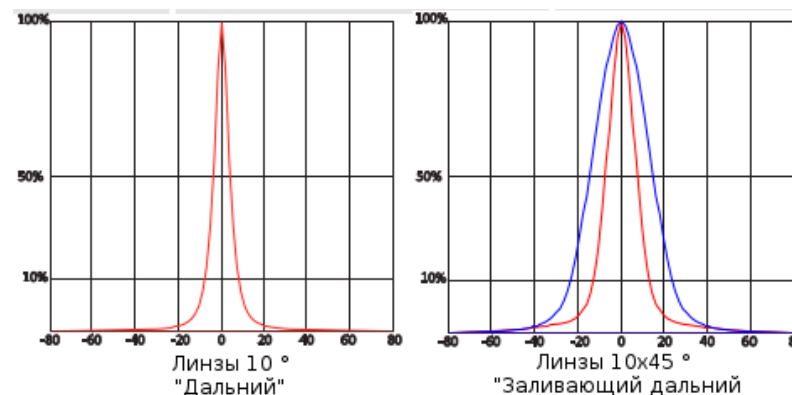
Регулировка яркости

Дальний/Заливающий дальний



## ТЕХНИЧЕСКИЕ ХАРАКТЕРИСТИКИ

Напряжение питания светильника, В	6-16
Потребляемый ток (при 12 В), А	4,6(9.2)
Угол излучения оптики по вертикали (горизонтали), град.	10 / 10 (45) / 16
Цветовая температура, К	4000, 5000
Индекс цветопередачи, ед.	70
Световой поток светодиодов, лм	Мин 9 700
Температура окружающей среды, С°	-40 (-60) ... +60
Степень защиты от внешних воздействий	IP65
Габаритные размеры светильника, мм	1020x40x40
Масса светильника, кг	1,2



Кривая силы света светильника

## 3. Бамперный дальний свет

Не всегда при движении по пустынным ночным трассам можно комфортно ехать используя штатные фары дальнего света автомобиля, кому-то не хватает ширины светового пучка, кому то дальности. При этом Технический регламент Таможенного союза ТР ТС 018/2011 «О безопасности колесных транспортных средств» разрешает устанавливать и использовать при отсутствии встречного транспорта фары дополнительного дальнего света при соблюдении двух условий:

- две фары устанавливаются не выше штатных фар
- фары в вертикальной проекции не выступают за габариты бампера.

Кроме того данные светильники являются универсальными и могут использоваться на бездорожье.

### **Особенности**

– Различные варианты линзовой оптики: заливающий дальний (10 градусов по вертикали и 45 по горизонтали), дальний (10, 16 градусов), комбинированные варианты (наиболее универсальны – часть светодиодов светит вдаль, а часть «веерно» освещает вблизи, в т.ч. обочину).

– Усиленная конструкция выдерживающая встречу с препятствиями на бездорожье.

– Все светильники поддерживают регулировку яркости для установки комфортного уровня освещения.

Возможна трехступенчатая регулировка яркости, полезная в условиях частых переключений с дальнего на ближний свет.

– Большая площадь защитного стекла (рассеивателя) способствует более медленному загрязнению на грязевом бездорожье и трассе при неблагоприятных погодных условиях — фары можно реже протирать.

# Светильник СД-64-Н.3060 «Бамперный иллюминатор»



Дальний свет

Доп. дальний свет

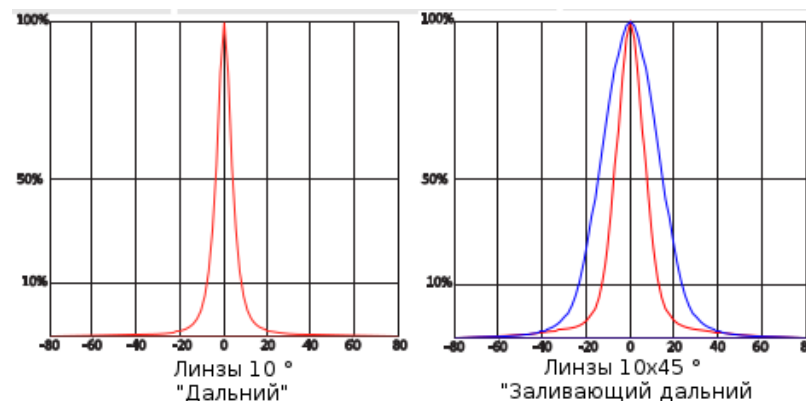
Регулировка яркости

Дальний/Заливающий дальний

Светильник предназначен для использования в качестве дополнительного дальнего света на дорогах общего пользования а также дальнего света на бездорожье. В составе светильника 20 светодиодов мощностью до 3 Вт. Поддерживает плавное управление яркостью (ШИМ) или трехступенчатое дискретное (20/40/60 Вт).

## ТЕХНИЧЕСКИЕ ХАРАКТЕРИСТИКИ

Напряжение питания светильника, В	6-28
Потребляемый ток (при 12 В), А	5
Угол излучения оптики по вертикали (горизонтали), град.	10 / 10 (45) / 16
Цветовая температура, К	4000, 5000
Индекс цветопередачи, ед.	70
Световой поток светодиодов, лм	8 700
Температура окружающей среды, С°	-40 (-60) ... +60
Степень защиты от внешних воздействий	IP65
Габаритные размеры светильника, мм	190x80x85
Масса светильника, кг	1



Кривая силы света светильника

ООО «ДИОДОСВЕТ», Воронеж, 45 Стрелковой Дивизии, 234, оф.5  
Тел. 8(473)234-7-999, sveto-d-od.ru

Сертификат соответствия ТС  
RU C-RU.АЯ60.И.00062 серия RU № 0064379

# Светильник СД-48-Н.3040 «Бамперный иллюминатор»



Дальний свет

Доп. дальний свет

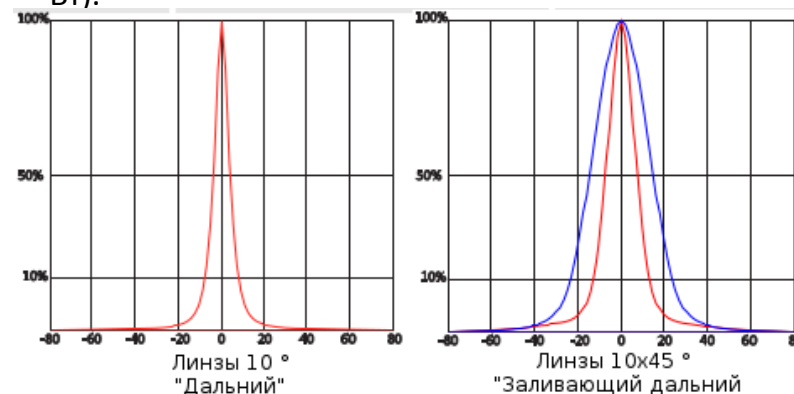
Регулировка яркости

Дальний/Заливающий дальний

Светильник предназначен для использования в качестве дополнительного дальнего света на дорогах общего пользования а также дальнего света на бездорожье. В составе светильника 20 светодиодов мощностью 2 Вт. Поддерживает плавное управление яркостью (ШИМ) или двухступенчатое дискретное (20/40 Вт).

## ТЕХНИЧЕСКИЕ ХАРАКТЕРИСТИКИ

Напряжение питания светильника, В	6-28
Потребляемый ток (при 12 В), А	3,8
Угол излучения оптики по вертикали (горизонтали), град.	10 / 10 (45) / 16
Цветовая температура, К	4000, 5000
Индекс цветопередачи, ед.	70
Световой поток светодиодов, лм	5 800
Температура окружающей среды, С°	-40 (-60) ... +60
Степень защиты от внешних воздействий	IP65
Габаритные размеры светильника, мм	190x80x85
Масса светильника, кг	1



Кривая силы света светильника

ООО «ДИОДОСВЕТ», Воронеж, 45 Стрелковой Дивизии, 234, оф.5  
Тел. 8(473)234-7-999, sveto-d-od.ru

Сертификат соответствия ТС  
RU C-RU.АЯ60.И.00062 серия RU № 0064379

# Светильник СД-24-Н.3025 «Малый бамперный иллюминатор»



Дальний свет

Доп. дальний свет

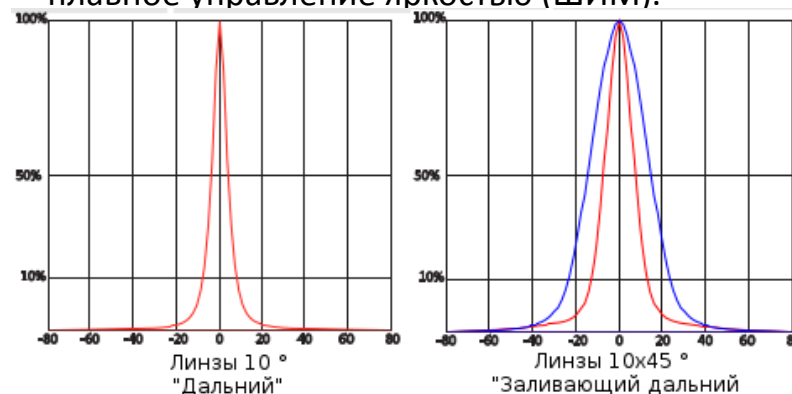
Регулировка яркости

Дальний/Заливающий дальний

## ТЕХНИЧЕСКИЕ ХАРАКТЕРИСТИКИ

Напряжение питания светильника, В	6-16
Потребляемый ток (при 12 В), А	1,5
Угол излучения оптики по вертикали (горизонтали), град.	10 / 10 (45) / 16
Цветовая температура, К	4000, 5000
Индекс цветопередачи, ед.	70
Световой поток светодиодов, лм	3 500
Температура окружающей среды, С°	-40 (-60) ... +60
Степень защиты от внешних воздействий	IP65
Габаритные размеры светильника, мм	120x62x70
Масса светильника, кг	0,6

Светильник предназначен для использования в качестве дополнительного дальнего света на дорогах общего пользования а также дальнего света на бездорожье. В составе светильника 8 светодиодов мощностью 3 Вт. Поддерживает плавное управление яркостью (ШИМ).



Кривая силы света светильника

ООО «ДИОДОСВЕТ», Воронеж, 45 Стрелковой Дивизии, 234, оф.5  
Тел. 8(473)234-7-999, sveto-d-od.ru

Сертификат соответствия ТС  
RU C-RU.АЯ60.И.00062 серия RU № 0064379

# Светильник СД-24-Н.3015 «Модель «21»



## ТЕХНИЧЕСКИЕ ХАРАКТЕРИСТИКИ

Напряжение питания светильника, В	6-16
Потребляемый ток (при 12 В), А	1,25
Угол излучения оптики по вертикали (горизонтали), град.	10 / 10 (45) / 16
Цветовая температура, К	4000, 5000
Индекс цветопередачи, ед.	70
Световой поток светодиодов, лм	2 050
Температура окружающей среды, С°	-40 (-60) ... +60
Степень защиты от внешних воздействий	IP65
Габаритные размеры светильника, мм	Ø70x100
Масса светильника, кг	0,4

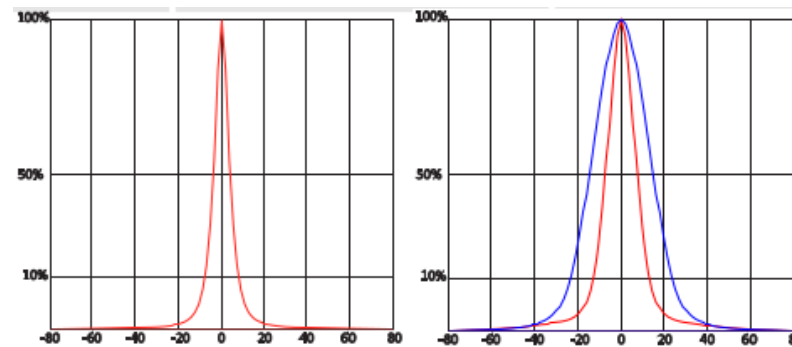
Дальний свет

Доп. дальний свет

Регулировка яркости

Дальний/Заливающий дальний

Светильник предназначен для использования в качестве дополнительного дальнего света на дорогах общего пользования а также дальнего света на бездорожье. Устанавливается внутри бампера имеющего круглые отверстия. В составе светильника 7 светодиодов мощностью 2 Вт. Поддерживает плавное управление яркостью (ШИМ). Может использоваться на пониженной яркости в качестве ДХО



Линзы 10 °  
"Дальний"  
Линзы 10x45 °  
"Заливающий дальний"  
**Кривая силы света светильника**

# 4. Переносные светильники

Стационарно установленный светильник — самое распространенное решение. Но что делать если хочется взять свет с собой? Или когда надо подсветить во время замены колеса, ремонта в дороге? Со всех сторон машины светильники не поставишь, а обычные батарейные фонарики слабы. Для этих вещей существуют переносные светильники: на магнитах, с аккумуляторами. Их можно использовать для подсветки лагеря, на охоте, рыбалке(взять с собой в лодку) и во многих других случаях.

## **Особенности:**

- Встроенное сенсорное управление включением сегментов, а также регулятор яркости на аккумуляторном блоке.
- Автоматическое снижение яркости при разряде аккумулятора для рефлекторного сегмента.
- Автономная работа от подключаемого аккумуляторного блока.
- Работает с питанием напрямую от разъема прикуривателя или с буферным аккумулятором (для снижения нагрузки на бортовую сеть).
- Зарядка аккумулятора от бортовой сети или внешнего адаптера питания (опционально).
- Сумка для переноски/хранения в комплекте (сделано в СССР)

## Светильник СД-24-Н.4032 «Авто-бра»



### ТЕХНИЧЕСКИЕ ХАРАКТЕРИСТИКИ

Напряжение питания светильника	9-16 В
Потребляемая мощность (при 14 В) - линзового сегмента	17
- рефлекторного сегмента	15 Вт
Цветовая температура	4000 или 5000 К
Емкость аккумуляторного блока	1,2 или 2,4 А·ч
Габаритные размеры светильника (с кронштейном)	240x100x53 мм
Габаритные размеры аккумуляторного блока 2,4 (1,2) А·ч	240x53x53 мм (145x53x53 мм)
Степень защиты светильника (аккумуляторного блока)	IP65 (IP44)

Переносной свет

Рабочий+дальний свет

Регулировка яркости

Аккумуляторное питание

Светильник предназначен для освещения туристического лагеря, кемпинга, применения в качестве освещения на лодках или как фары-искателя с питанием от автомобильной бортовой сети 12 В или аккумуляторного блока. Светильник имеет два сегмента использующихся в различных ситуациях: слабослепящий рефлекторный «рабочий» применяющийся для комфортного освещения площадок и линзовый «дальний» применяемый для освещения дороги, удаленных объектов.

Имеется возможность регулировки яркости для продления времени работы или установки комфортного уровня освещения.

## 5. Комбинированные светильники

Какой светильник выбрать: рабочего света или дальнего? Конечно лучше оба. Но это не всегда возможно. А что если совместить в одном светильнике преимущества рабочего и дальнего света? Такое решение есть — это «Комбибалка», светильник имеющий в своем составе сегмент рабочего рефлекторного света и сегмент дальнего линзового света в габаритах «Полного иллюминатора».

### **ВОЗМОЖНОСТИ**

- Мягкий, диффузный рабочий свет с защитой от разряда аккумулятора в одном корпусе с дальним светом.
- Сочетает в себе все возможности рабочего и дальнего света.
- Раздельное управление сегментами и регулировка яркости.

# Светильник СД-96-Н.1140 «Комбибалка»

Светильник предназначен для установки на крыше автомобиля в качестве фронтального рабочего и дальнего света. Универсальное решение — два вида света в одном корпусе — независимые рефлекторный рабочий и линзовый сегменты. В составе 48 одноваттных светодиодов с рефлекторной оптикой и 36 светодиодов мощностью 2 Вт имеющих линзовую оптику.

Фронтальный свет

Рабочий/дальний свет

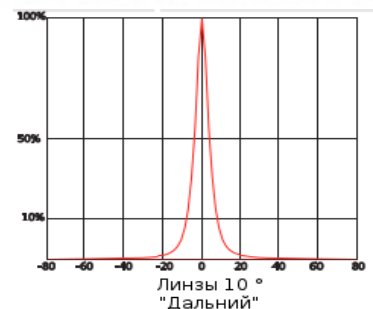
Регулировка яркости

Защита аккумулятора



## ТЕХНИЧЕСКИЕ ХАРАКТЕРИСТИКИ

Напряжение питания светильника	10-16 В
Потребляемый ток (при 13,5 В), А	9,5
Угол излучения оптики по вертикали (горизонтали), град.:	
- рабочего сегмента	40 (120)
- дальнего сегмента	10 (10)
Цветовая температура рабочего (дальнего) сегмента, К	4000 (5000)
Индекс цветопередачи рабочего (дальнего) сегмента, ед.	83 (70)
Световой поток светодиодов, лм	18 000
Температура окружающей среды, С°	-40 (-60) ... +60
Степень защиты от внешних воздействий	IP65
Габаритные размеры светильника, мм	1020x55x65
Масса светильника, кг	5



Кривая силы света линзового сегмента



Кривая силы света рабочего сегмента  
светильника

ООО «ДИОДОСВЕТ», Воронеж, 45 Стрелковой Дивизии, 234, оф.5  
Тел. 8(473)234-7-999, sveto-d-od.ru

Сертификат соответствия ТС  
RU C-RU.АЯ60.И.00062 серия RU № 0064379

## 6. Нестандартные светильники

Не хотите устанавливать «люстру» на крышу? Вас беспокоят вандалы, Инспектора ДПС или внешний вид? Есть решение – «легальная люстра». Это светильник устанавливаемый в салоне в верхней части лобового стекла и используемый вне дорог общего пользования.

### **Особенности:**

- Незаметна со стороны, формально не является внешним световым прибором.
- Не мешает обзору, не засвечивает панель и капот.
- Легко устанавливается, не надо ничего сверлить и выводить кабели на крышу.
- Мощный дальний/заливающий дальний свет без установки «балок» на крыше.
- Возможность регулировки яркости и все функции как у «настоящих» светильников
- Невозможность повреждения ветками, вандалами, отсутствие проблем герметизации.

# Светильник СД-64-Н.6072 «Легальная люстра»



Дальний свет

Внедорожный дальний свет

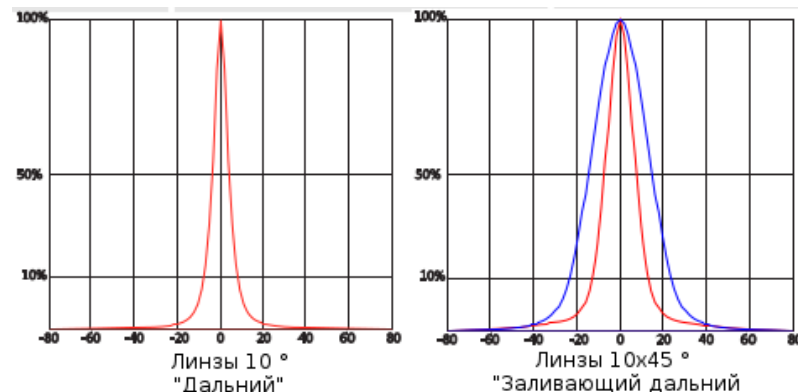
Регулировка яркости

Дальний/Заливающий дальний

## ТЕХНИЧЕСКИЕ ХАРАКТЕРИСТИКИ

Напряжение питания светильника, В	6-16
Потребляемый ток (при 13,5 В), А	4,6
Угол излучения оптики по вертикали (горизонтали), град.	10 и 10 (45)
Цветовая температура, К	4000, 5000
Индекс цветопередачи, ед.	70
Световой поток светодиодов, лм	9 700
Температура окружающей среды, С°	-40 (-60) ... +60
Степень защиты от внешних воздействий	IP20
Габаритные размеры светильника, мм	500x200x50
Масса светильника, кг	0,8

Уникальный светильник предназначенный для установки в салоне автомобиля у верхней кромки лобового стекла. Не требует герметизации, вандалоустойчивый, легко монтируется. В составе светильника 36 светодиодов мощностью 2 Вт. Поддерживает плавное управление яркостью (ШИМ) в том числе при помощи штатных регуляторов автомобиля.



Кривая силы света светильника

ООО «ДИОДОСВЕТ», Воронеж, 45 Стрелковой Дивизии, 234, оф.5  
Тел. 8(473)234-7-999, sveto-d-od.ru

Сертификат соответствия ТС  
RU C-RU.АЯ60.И.00062 серия RU № 0064379

# 7. Аксессуары

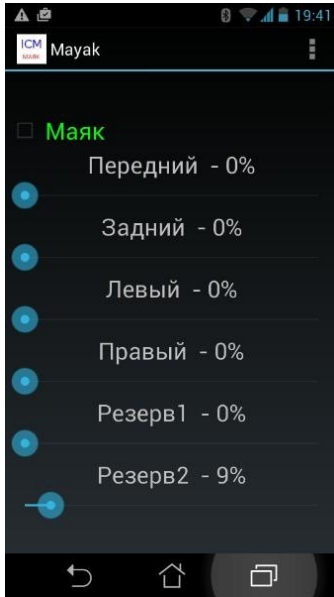
Проблемы с установкой «балки» на рейлинги? Вас снова беспокоят вандалы, Инспектора ДПС или внешний вид самодельных креплений? Есть решение – фирменный кронштейн «Бимс» Для «метровых» светильников «Иллюминатор».

## Особенности:

- Крепчайший пластик - полиамид, толщина 30 мм
- Одноразовые срывные болты, либо по запросу обычные
- Возможность поворота балки в транспортное и обратно в рабочее положение рукой с водительского места.
- Возможность регулировки преднатяга крепежных болтов
- В транспортном положении балка похожа на багажную поперечину и рассеиватель меньше загрязняется - насекомыми в летнее время и грязью из-под колес — в межсезонье



# Система управления внедорожным светом «Маяк»



Уникальная система управления всем крышным светом при помощи Вашего андроид-смартфона. Включение/выключение произвольного светильника или нескольких светильников, плавное управление яркостью (ШИМ), возможность автоматического включения света при приближении к машине (режим «Маяк»), возможность подачи сигнала SOS азбукой Морзе. Вам не придется дырять крышу и тянуть туда пучки управляющих проводов. Смартфон или головное устройство на Android заменит целую кучу кнопок на панели

Приложение Android

Bluetooth

Регулировка яркости

Режим «Маяк»

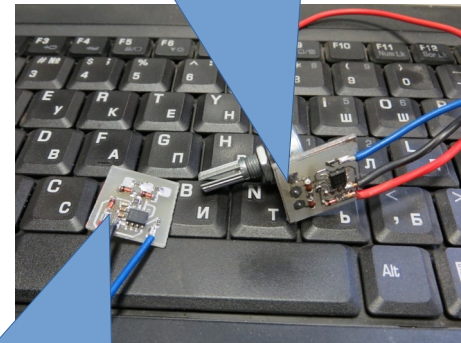
**Видео на Youtube**

<https://youtu.be/VjW1VskVWT4>

## ТЕХНИЧЕСКИЕ ХАРАКТЕРИСТИКИ

Напряжение питания управляющего модуля, В	6-16
Потребляемый ток (при 13,5 В), А	0,1
Количество каналов управления ШИМ	6
Количество каналов управления реле	1 (+6 с адаптером)
Частота ШИМ-сигнала, Гц	400
Плата адаптера для управления сторонними светильниками любых типов	Опционально (6 выходов для реле)
Температура окружающей среды, °С	-40 (-60) ... +60
Степень защиты от внешних воздействий	IP65
Габаритные размеры модуля, мм	60x60x30

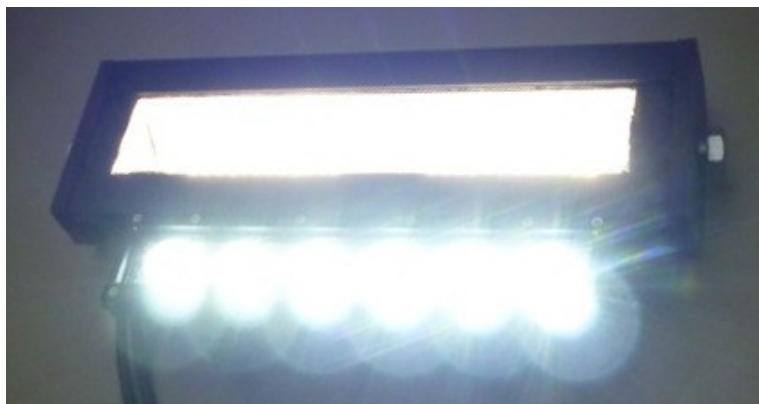
Также мы производим более доступные по цене Проводные регуляторы яркости Для наших светильников



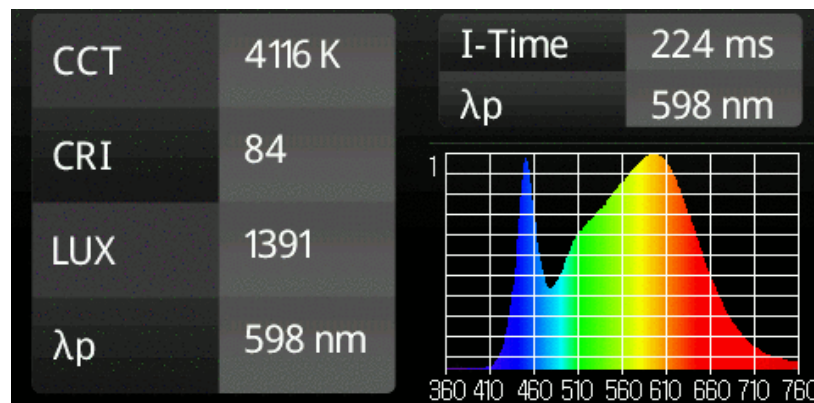
И платы ДХО для бамперного света

# Чем наши светильники выгодно отличаются от остальных?

- Мы используем собственную запатентованную технологию производства оптических систем для светодиодных светильников рабочего света, позволяющую добиться минимизации эффекта ослепления ( по сравнению со стандартными линзовыми светильниками). Кроме того, рефлектор из коррозионно-стойкого алюминия в отличие от пластиковых линз, до сих пор применяемых в большинстве менее продвинутых конструкций, не боится влаги и конденсата, не требует полной герметизации внутреннего объема светильника, ради которой приходится жертвовать многими важными потребительскими качествами, актуальными для рабочего света. Светильники с металлическими рефлекторами, покрытыми керамикой — практически вечные.
- Мы не гонимся за максимальной светоотдачей — не применяем диоды с высокой цветовой температурой (ЦТ) 6000 К (отдающие синевой, либо т. н. «холодный белый»), мы используем светодиоды с ЦТ 4000 К и высокой цветопередачей (CRI) более 80 для рабочего света. Такой свет наиболее эффективен при движении в сложных погодных условиях и наименее вреден для здоровья в ночное время- не сбивает гормональный цикл у женщин, не очень вреден для детей и стариков.
- Мы не используем светодиоды в максимальных режимах, ухудшающих их светоотдачу и сокращающих срок службы. В наших светильниках светодиоды работают в оптимальных, щадящих режимах, в которых они имеют высокую светоотдачу и хорошо охлаждаются. Мы не экономим на спичках, поэтому стараемся ставить в наши светильники как можно больше светодиодов, снижая при этом подаваемый на них ток, в этом случае КПД преобразования электричества в свет достигает максимальных значений, значительно превосходя по этому параметру большинство традиционных конструкций с меньшим числом светодиодов , работающих на большей мощности.
- Для крепления светодиодных модулей к корпусу светильника мы не используем местный прижим винтами, способствующий короблению печатных плат и высыхающие со временем термопасты. Наш выбор — кремнийорганический теплопроводный клей-герметик надежно крепящий плату к корпусу и сохраняющий свои свойства в течении десятилетий благодаря термостойкости (от -60 до 300 градусов), эластичности и высокой механической прочности.
- Мы изготавливаем корпуса светильников из качественных алюминиевых сплавов (АМГ, АД31) обладающих высокой коррозионной стойкостью (в отличие от нередко использующегося силумина).
- Наши светильники не свистят на скорости. Их удобно протирать , Они имеют поворотное крепление, есть фирменные кронштейны на рейлинги.
- Все подключения можно осуществить на крыше, в салон провод затягивать необязательно. У нас нет никаких внешних блоков питания, зато имеется фирменная система управления светом со смартфонов с максимальным функционалом. Нужно иметь на крыше только Плюс (питание 12В) и минус (Масса), которые можно протянуть напрямую из-под капота, от аккумулятора - не заходя в салон, не делая отверстий в крыше и не уродуя приборную панель нештатными кнопками.



Сравнение слепящего эффекта рефлекторного светильника рабочего света (вверху) и линзового светильника(внизу)



Спектр используемых нами светодиодов с ЦТ 4000 К

## Немного о нас

### ООО «Диодосвет» входящее в группу компаний «АйСиЭМ»

Мы занимаемся производством инновационных светильников с 2013 г.

Наши приоритеты:

- разработка и производство светильников максимально удовлетворяющих требованиям потребителя,
- создание светильников обеспечивающих максимально комфортное освещение без эффектов ослепления, «куриной слепоты» и т.п.,
- мы открыты для наших клиентов и никогда не оставляем их наедине с проблемами.

Наш адрес:

394016, г. Воронеж, 45 Стрелковой Дивизии, 234, оф. 5

Тел (473) 234-7-999

Факс (473) 234-68-67

Email: [info@icm-consult.ru](mailto:info@icm-consult.ru)

Web: <http://sveto-d-od.ru/>