

Шарнир поворотного кулака - Снятие/Установка (К) (23021)

Снятие:

Обратиться к инструкции – КАРГО - Установка автомобиля на подъёмник (К) (00410)

Обратиться к инструкции – ПИКАП, ПАТРИОТ - Мосты ведущие - Слив и заливка масла (00220)

Обратиться к инструкции – Колесо с шиной – Снятие/Установка (К) (31001)

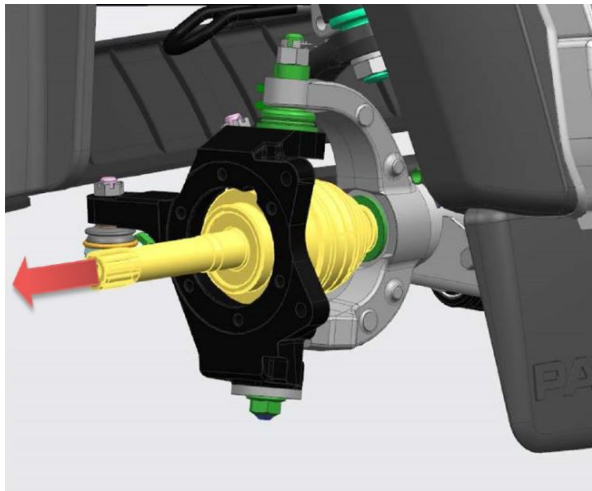
Обратиться к инструкции – КАРГО - Ступица переднего колеса – Снятие/Установка (К) (31006)

Обратиться к инструкции – КАРГО, САНИТАРНЫЙ АВТОМОБИЛЬ УАЗ ДЛЯ МЕДСЛУЖБ, ФЕРМЕР, БОРТОВОЙ АВТОМОБИЛЬ, АВТОБУС, КОМБИ, ПИКАП, ХАНТЕР, ПАТРИОТ - Тормоз переднего колеса – Снятие/Установка (35001)

Обратиться к инструкции – КАРГО - Щиток дискового тормоза правый/левый – Снятие/Установка (К) (35039)

Обратиться к инструкции – КАРГО, САНИТАРНЫЙ АВТОМОБИЛЬ УАЗ ДЛЯ МЕДСЛУЖБ, ФЕРМЕР, ОСТЕКЛЁННЫЙ ФУРГОН, БОРТОВОЙ АВТОМОБИЛЬ, АВТОБУС, КОМБИ, ХАНТЕР, ПАТРИОТ, ПИКАП - Цапфа переднего моста – Снятие/Установка (23024)

Обратиться к инструкции – Манжета кожуха полуоси - Снятие/Установка (К) (23032)

Изображение	Описание операции
 <p>Рис. 1</p>	1. Извлеките шарнир поворотного кулака из картера переднего моста.

Установка:

⚠ УВЕДОМЛЕНИЯ: Добавление смазки в шарнир не требуется.

⚠ УВЕДОМЛЕНИЯ: При установке совместить шлицы полуоси со шлицами шестерни дифференциала.

⚠ УВЕДОМЛЕНИЯ: Перед установкой убедиться в наличии шайбы упорной в картере моста.

⚠ УВЕДОМЛЕНИЯ: Перед установкой убедиться в целостности манжет в картере моста.

⚠ УВЕДОМЛЕНИЯ: Перед установкой убедиться в целостности защитного чехла шарнира.

Выполнить установку в последовательности, обратной снятию.

Шкворень поворотного кулака верхний - Снятие/Установка (К) (23029)

Оборудование и инструменты:

	Щипцы для внешних стопорных колец
	Пресс гидравлический
	Оправка
	Оправка для запрессовки шкворня

⚠ УВЕДОМЛЕНИЯ: Поврежденные элементы и крепежные изделия подлежат обязательной замене.

Снятие:

Обратиться к инструкции – КАРГО - Установка автомобиля на подъёмник (К) (00410)

Обратиться к инструкции – Колесо с шиной – Снятие/Установка (К) (31001)

Обратиться к инструкции – КАРГО - Поворотный кулак в сборе - Снятие/Установка (К) (23015)

Изображение	Описание операции
-------------	-------------------

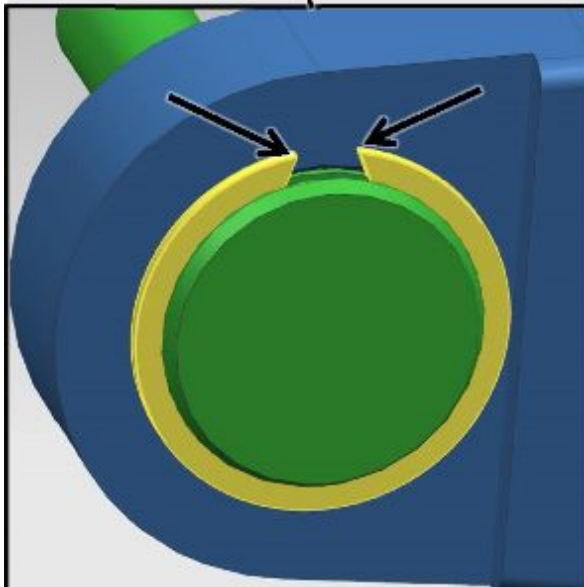


Рис. 1

1. Снять стопорное кольцо корпуса шворня.

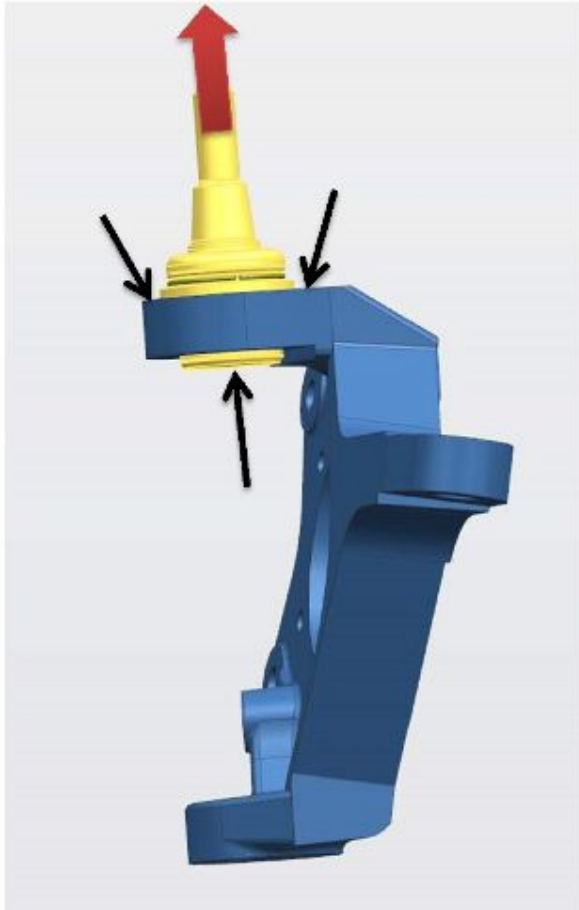


Рис. 2

2. Выпрессовать шкворень в сборе из поворотного кулака.

Установка:

Изображение	Описание операции
-------------	-------------------

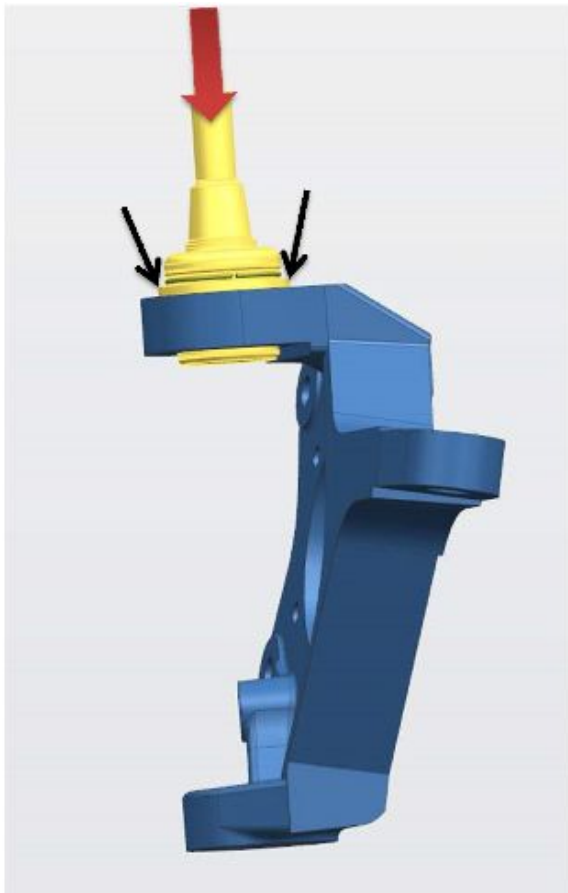


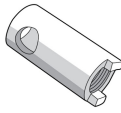
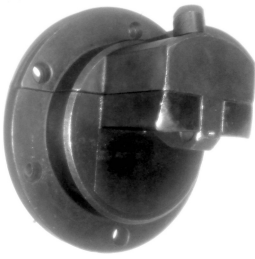
Рис. 1

1. Запрессовать шкворень в сборе в отверстие поворотного кулака.

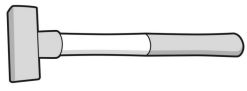
Выполнить установку в последовательности, обратной снятию.

Поворотный кулак в сборе - Снятие/Установка (К) (23015)

Специальный инструмент:

	Вставка для регулировки шкворней моста «Спайсер» 005500000385500
	Приспособление для установки и регулировки положения поворотного кулака 005900000128300

Оборудование и инструменты:

	Молоток медный
-------------------------------------------------------------------------------------	----------------

Обратиться к инструкции – Установка автомобиля на подъёмник (К) (00410)

Обратиться к инструкции – Колесо с шиной – Снятие/Установка (К) (31001)

Обратиться к инструкции – КАРГО - Цапфа поворотного кулака –
Снятие/Установка (К). (23024)

Для левого поворотного кулака:

Обратиться к инструкции – КАРГО - Тяга рулевой трапеции с наконечниками в
сборе – Снятие/Установка (К) (34013)

Для правого поворотного кулака:

Обратиться к инструкции – Тяга сошки с наконечниками в сборе –
Снятие/Установка (К) (34014)

Снятие:

Изображение	Описание операции
-------------	-------------------

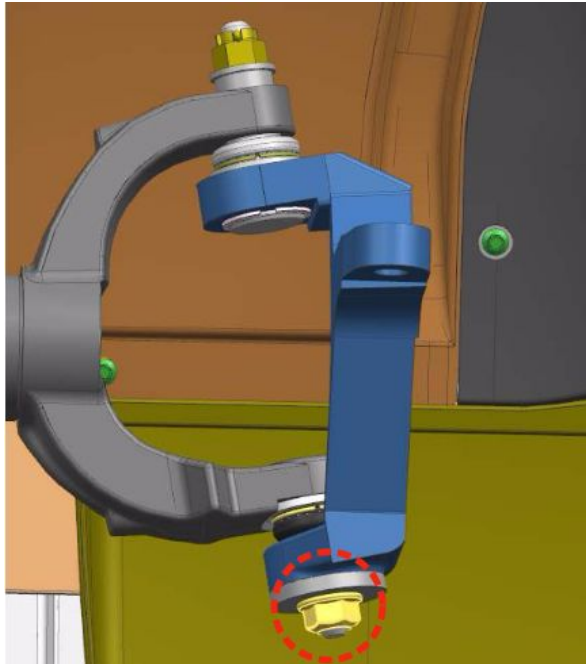


Рис. 1

1. Отвернуть гайку нижнего шкворня.

S=24

Момент затяжки- 90 Н·м

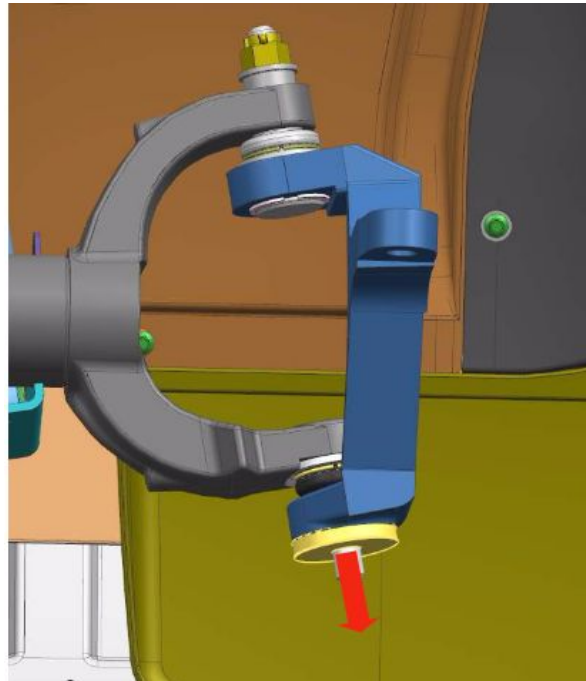


Рис. 2

2. Снять шайбу нижнего шкворня.

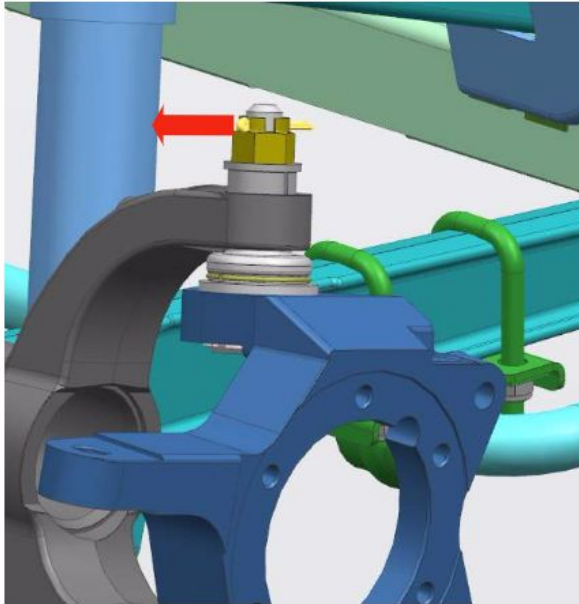



Рис. 3

3. Извлечь шплинт из верхнего шкворня.

 **Повторное использование шплинта не допускается.**

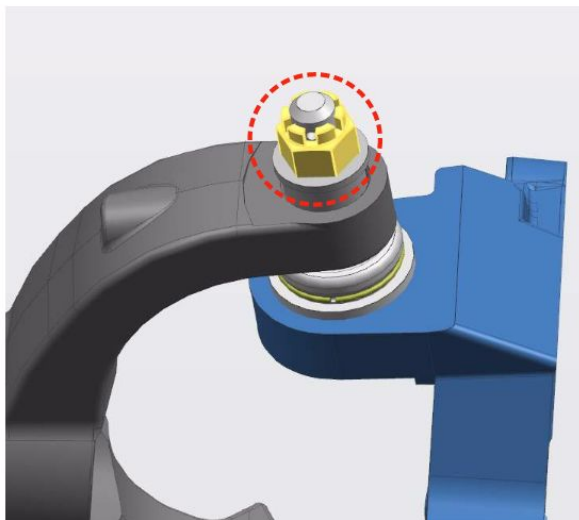


Рис. 4

4. Отвернуть гайку крепления верхнего шкворня.

S=24

Момент затяжки- 180 Н·м

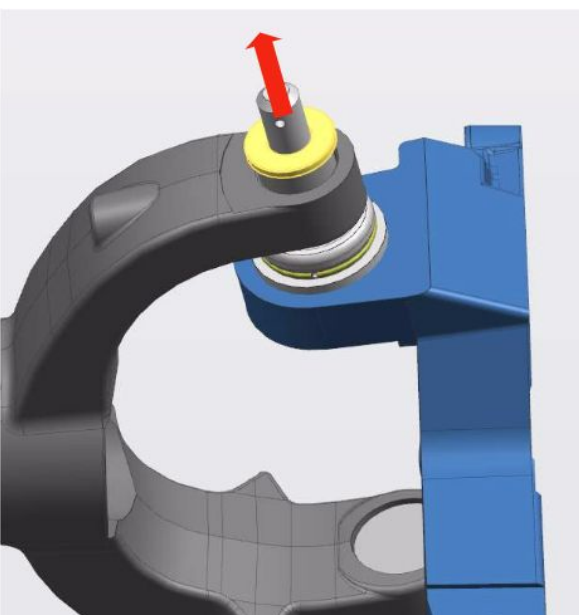


Рис. 5

5. Снять шайбу верхнего шкворня.

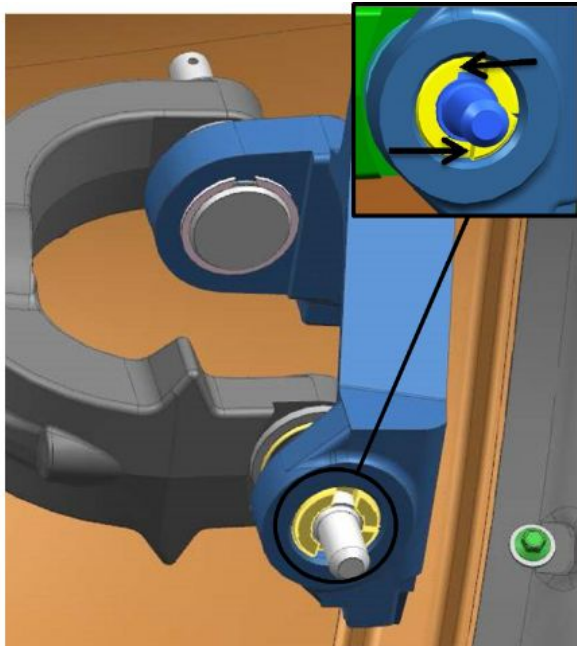


Рис. 6

6. Вывернуть втулку разрезную
нижнего шкворня.

Момент затяжки- 180 Н·м

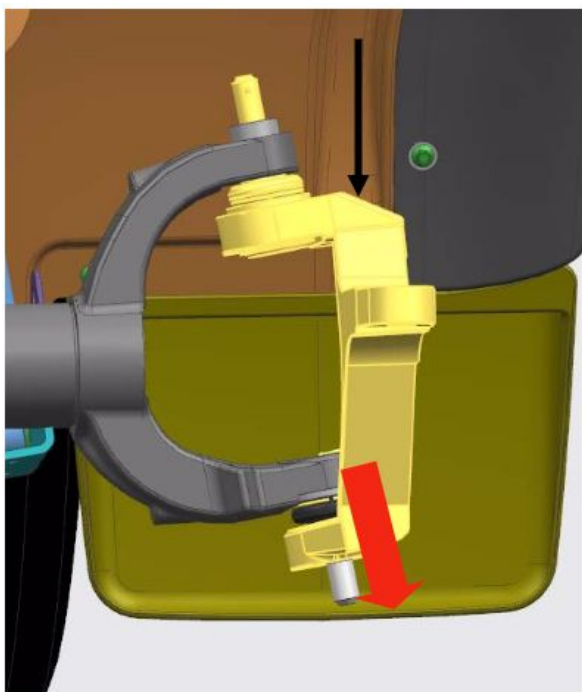


Рис. 7

7. Сдвинуть корпус поворотного
кулака вниз и отсоединить его
от моста.

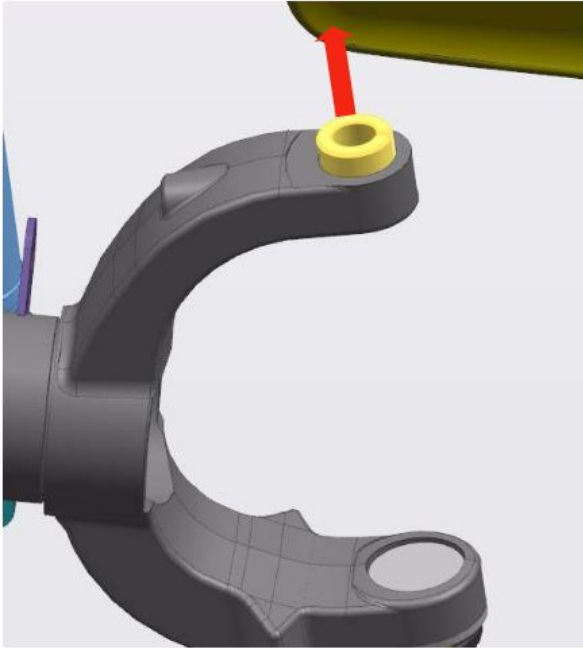
	<p>8. Извлечь втулку разрезную верхнего шкворня.</p>
-----------------------------------------------------------------------------------	------------------------------------------------------

Рис. 8

Установка:

⚠ УВЕДОМЛЕНИЯ: Перед установкой проверить целостность защитных чехлов шкворней.

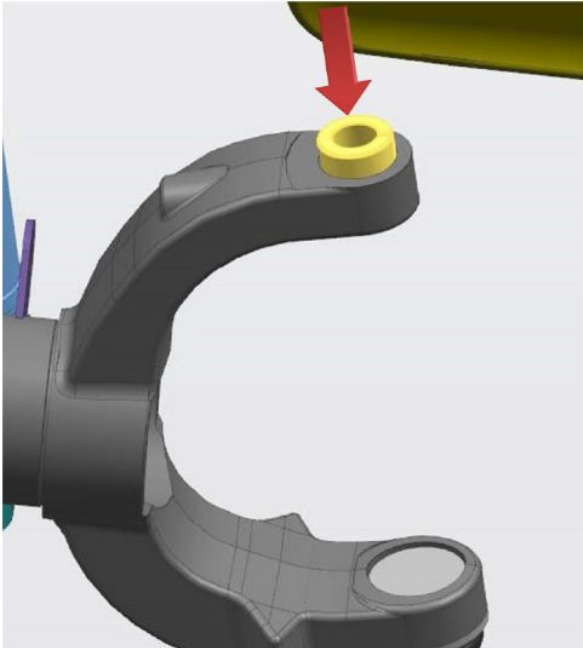
Изображение	Описание операции
	<p>1. Установить втулку верхнего шкворня.</p>

Рис. 1

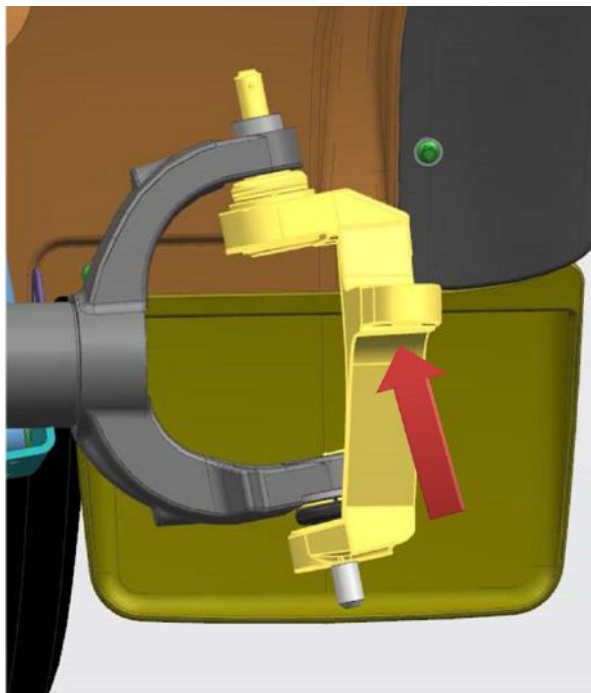


Рис. 2

2. Установить корпус поворотного кулака на мост.

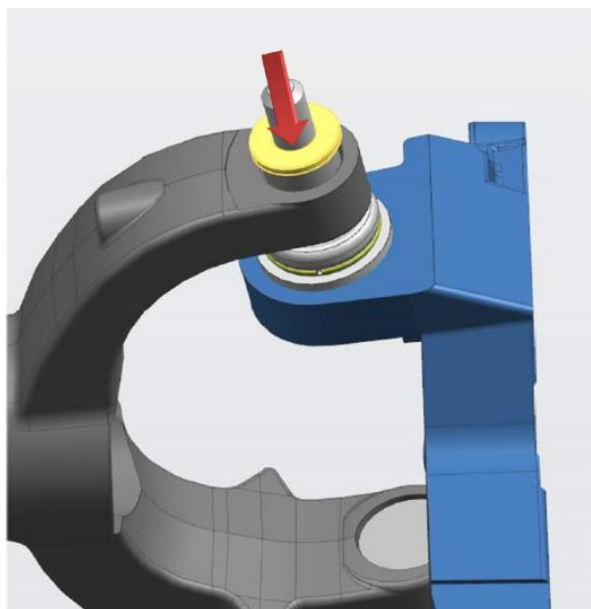


Рис. 3

3. Установить шайбу верхнего шкворня.

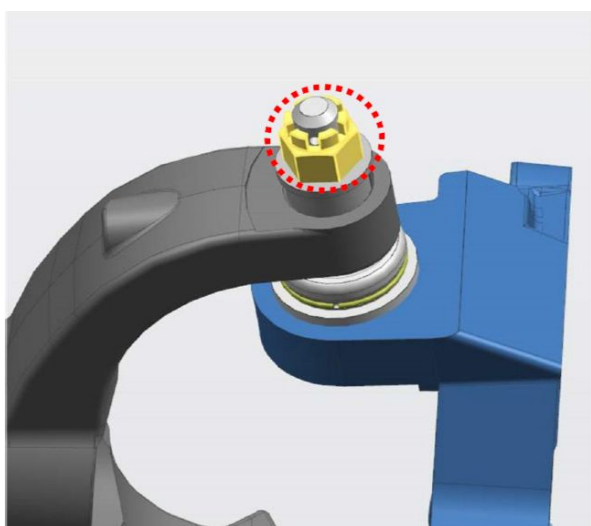


Рис. 4

4. Навернуть гайку крепления верхнего шкворня.

S=24

Момент затяжки – 10 Н·м

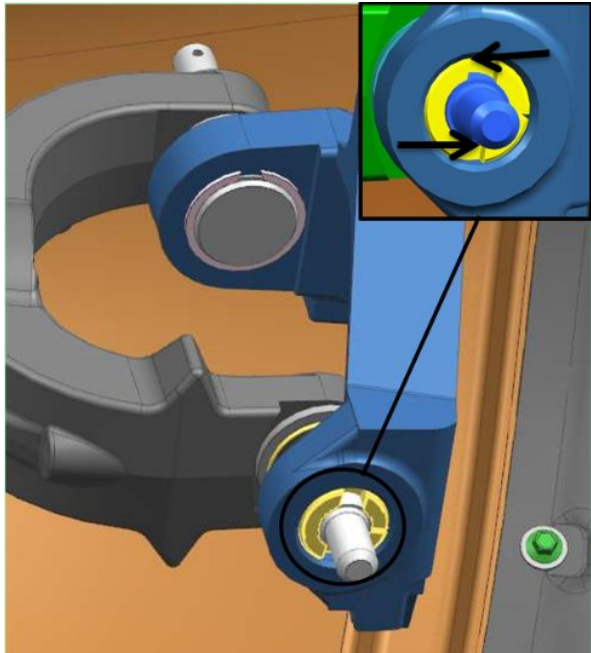


Рис. 5

5. Завернуть втулку разрезную нижнего шкворня.

Момент затяжки- 10 Н·м

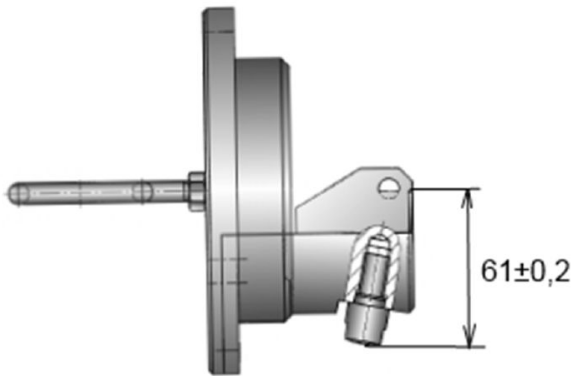


Рис. 6

6. Проверить приспособление на соответствие требованиям документации.

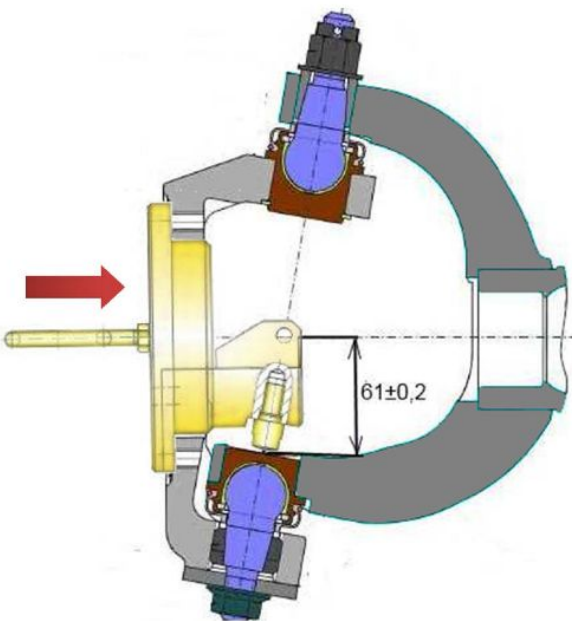


Рис. 7

7. Установить приспособление в поворотный кулак и закрепить.

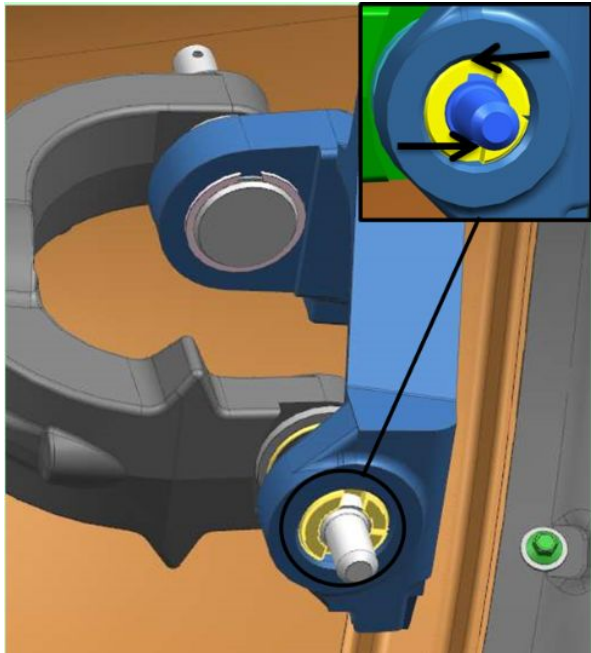


Рис. 8

8. Затянуть втулку разрезную
нижнего шкворня.

Момент затяжки- 180 Н·м

**Регулировочный винт
приспособления должен
касаться нижнего шкворня.**

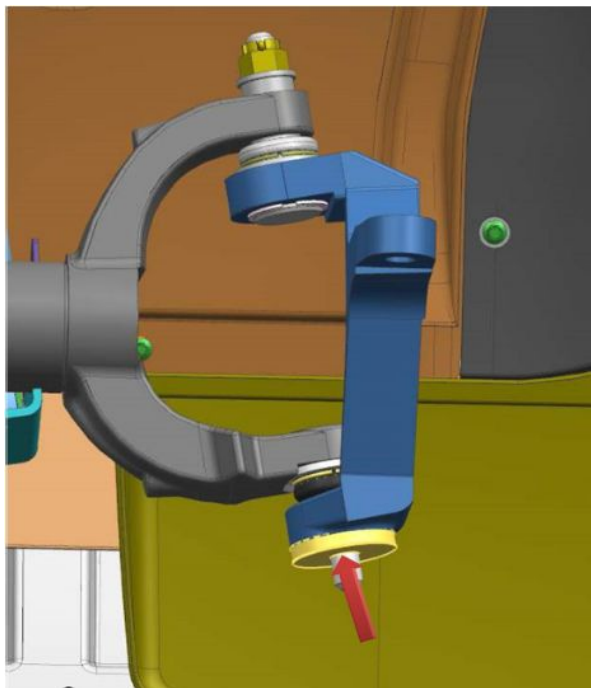


Рис. 9

9. Установить шайбу нижнего
шкворня.

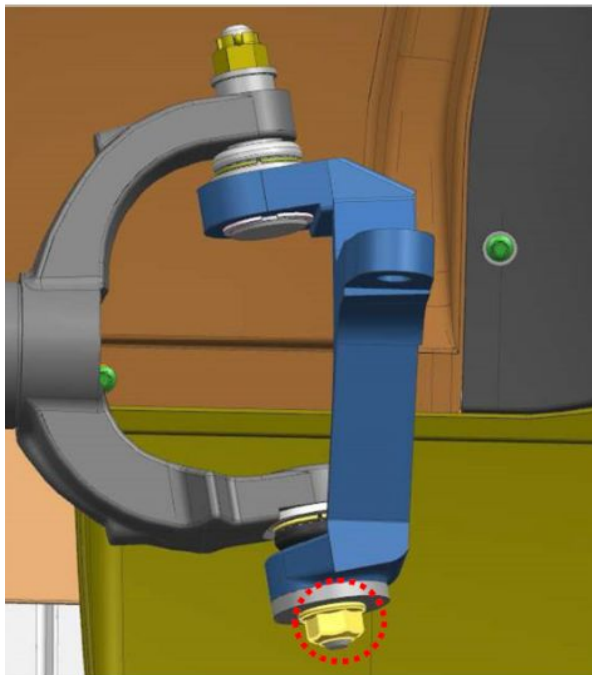


Рис. 10

10. Завернуть гайку нижнего шкворня.

S=24

Момент затяжки- 90 Н·м



Рис. 11

11. Затянуть гайку крепления верхнего шкворня.

S=24

Момент затяжки- 180 Н·м

12. Снять приспособление для установки и регулировки положения поворотного кулака.

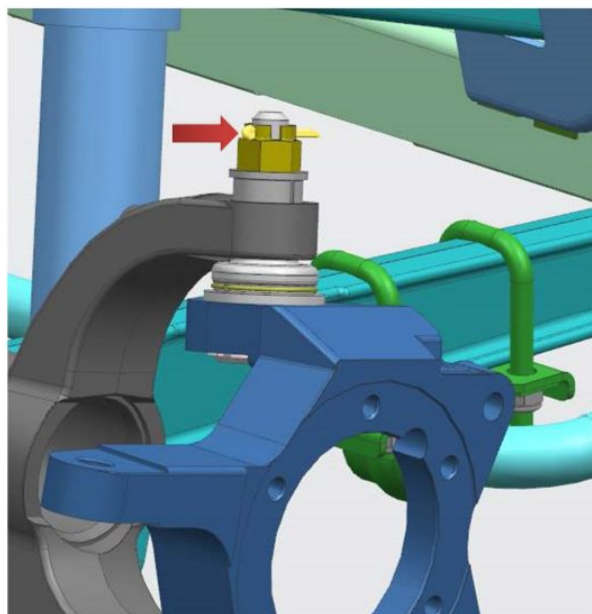


Рис. 12

13. Установить новый шплинт в верхний шкворень.

Обратиться к инструкции – ПАТРИОТ - Общие процедуры - Удаление воздуха из гидропривода тормозов (00406)

Обратиться к инструкции – ПРОФИ - Углы установки колес передней оси - Регулировка (К) (00178)